

Em conformidade com o Decreto-Lei n.º 306/2007, de 27 de agosto, alterado pelo Decreto-Lei n.º 152/2017, de 7 de dezembro, procedeu-se à verificação da qualidade da água da rede pública, através de análises periódicas, segundo o Programa de Controlo da Qualidade da Água (PCQA) aprovado pela autoridade competente, a Entidade Reguladora dos Serviços de Águas e Resíduos (ERSAR).

Parâmetro (unidades)	Valor Paramétrico (VP)	Valores Obtidos		N.º Análises superiores VP	% Cumprimento	N.º Análises (PCQA)		% Análises Realizadas
		Mínimo	Máximo			Agendadas	Realizadas	
<i>Escherichia coli</i> (N/100 ml)	0	0	0	0	100%	2	2	100%
Bactérias coliformes (N/100 ml)	0	0	0	0	100%	2	2	100%
Desinfetante residual (mg/L)	---	0,38	0,82	---	---	2	2	100%
Alumínio (µg/L Al)	200	---	---	---	---	0	0	---
Cheiro a 25°C (Fator de diluição)	3	<1	<1	0	100%	1	1	100%
<i>Clostridium perfringens</i> (N/100ml)	0	---	---	---	---	0	0	---
Condutividade (µS/cm a 20°C)	2500	213	213	0	100%	1	1	100%
Cor (mg/L PtCo)	20	<5,0	<5,0	0	100%	1	1	100%
Enterococos (N/100 mL)	0	0	0	0	100%	1	1	100%
Ferro (µg/L Fe)	200	18	18	0	100%	1	1	100%
Manganês (µg/L Mn)	50	<10	<10	0	100%	1	1	100%
Número de colónias a 22 °C (N/ml)	Sem alteração anormal	0	0	0	100%	1	1	100%
Número de colónias a 37 °C (N/ml)	Sem alteração anormal	0	0	0	100%	1	1	100%
pH (Unidades pH)	≥6,5 e ≤9,5	6,9	6,9	0	100%	1	1	100%
Sabor a 25°C (Fator de diluição)	3	<1	<1	0	100%	1	1	100%
Turvação (NTU)	4	<0,20	<0,20	0	100%	1	1	100%
1,2 – dicloroetano (µg/L) ⁽³⁾	3	---	---	---	---	0	0	---
Amónio (mg/L NH ₄)	0,5	---	---	---	---	0	0	---
Antimónio (µg/L Sb) ⁽³⁾	5	1,67	1,67	0	100%	1	1	100%
Arsénio (µg/L As) ⁽³⁾	10	---	---	---	---	0	0	---
Benzeno (µg/L) ⁽³⁾	1	---	---	---	---	0	0	---
Benzo(a)pireno (µg/L)	0,01	---	---	---	---	0	0	---
Boro (mg/L B) ⁽³⁾	1	---	---	---	---	0	0	---
Bromatos (µg/L BrO ₃) ⁽³⁾	10	---	---	---	---	0	0	---
Cádmio (µg/L Cd) ⁽³⁾	5	---	---	---	---	0	0	---
Cálcio (mg/L Ca)	---	---	---	---	---	0	0	---
Chumbo (µg/L Pb)	10	---	---	---	---	0	0	---
Cianetos (µg/L CN) ⁽³⁾	50	---	---	---	---	0	0	---
Cloratos (mg/L ClO ₃)	0,7	---	---	---	---	0	0	---
Cloretos (mg/L Cl) ⁽³⁾	250	---	---	---	---	0	0	---
Cloritos (mg/L ClO ₂)	0,7	---	---	---	---	0	0	---
Cobre (mg/L Cu)	2	---	---	---	---	0	0	---
Crómio (µg/L Cr)	50	---	---	---	---	0	0	---
Dureza total (mg/L CaCO ₃)	---	---	---	---	---	0	0	---
Fluoretos (mg/L F) ⁽³⁾	1,5	---	---	---	---	0	0	---
Magnésio (mg/L Mg)	---	---	---	---	---	0	0	---
Mercurio (µg/L Hg) ⁽³⁾	1	---	---	---	---	0	0	---
Níquel (µg/L Ni)	20	---	---	---	---	0	0	---
Nitratos (mg/L NO ₃) ⁽³⁾	50	---	---	---	---	0	0	---
Nitritos (mg/L NO ₂)	0,5	---	---	---	---	0	0	---
Oxidabilidade (mg/L O ₂)	5	---	---	---	---	0	0	---
Selénio (µg/L Se) ⁽³⁾	10	---	---	---	---	0	0	---
Sódio (mg/L Na) ⁽³⁾	200	---	---	---	---	0	0	---
Sulfatos (mg/L SO ₄) ⁽³⁾	250	---	---	---	---	0	0	---
Tetracloroetano e Tricloroetano (µg/L):	10	---	---	---	---	0	0	---
Tetracloroetano(µg/L) ⁽³⁾	---	---	---	---	---	0	0	---
Tricloroetano(µg/L) ⁽³⁾	---	---	---	---	---	0	0	---
Hidrocarbonetos Aromáticos Policíclicos (µg/L):	0,1	---	---	---	---	0	0	---
Benzo(b)fluoranteno (µg/L)	---	---	---	---	---	0	0	---
Benzo(k)fluoranteno (µg/L)	---	---	---	---	---	0	0	---
Benzo(ghi)perileno (µg/L)	---	---	---	---	---	0	0	---
Indeno(1,2,3-cd)pireno(µg/L)	---	---	---	---	---	0	0	---
Trihalometanos - total (µg/L):	100	---	---	---	---	0	0	---
Clorofórmio(µg/L)	---	---	---	---	---	0	0	---
Bromofórmio(µg/L)	---	---	---	---	---	0	0	---
Bromodiclorometano(µg/L)	---	---	---	---	---	0	0	---
Dibromoclorometano(µg/L)	---	---	---	---	---	0	0	---
Pesticidas – total (µg/L) ⁽³⁾	0,5	<0,03	<0,03	0	100%	1	1	100%
Alacloro (µg/L) ⁽³⁾	0,1	---	---	---	---	0	0	---
Bentazona (µg/L) ⁽³⁾	0,1	<0,014	<0,014	0	100%	1	1	100%
Clorpirifos (µg/L) ⁽³⁾	0,1	<0,03	<0,03	0	100%	1	1	100%
Desetilsimazina (µg/L) ⁽³⁾	0,1	<0,014	<0,014	0	100%	1	1	100%
Desetilterbutilazina (µg/L) ⁽³⁾	0,1	<0,014	<0,014	0	100%	1	1	100%
Dimetoato (µg/L) ⁽³⁾	0,1	<0,014	<0,014	0	100%	1	1	100%
Diurão (µg/L) ⁽³⁾	0,1	<0,014	<0,014	0	100%	1	1	100%
Gilfosato (µg/L) ⁽³⁾	0,1	---	---	---	---	0	0	---
Imidaclopride (µg/L) ⁽³⁾	0,1	<0,014	<0,014	0	100%	1	1	100%
MCPA (µg/L) ⁽³⁾	0,1	<0,014	<0,014	0	100%	1	1	100%
Metalaxil (µg/L) ⁽²⁾	0,1	---	---	---	---	0	0	---
Metolaclo (µg/L) ⁽³⁾	0,1	<0,014	<0,014	0	100%	1	1	100%
Metribuzina (µg/L) ⁽³⁾	0,1	<0,014	<0,014	0	100%	1	1	100%
Ometoato (µg/L) ⁽³⁾	0,1	<0,014	<0,014	0	100%	1	1	100%
Simazina (µg/L) ⁽³⁾	0,1	<0,014	<0,014	0	100%	1	1	100%
Terbutilazina (µg/L) ⁽³⁾	0,1	<0,014	<0,014	0	100%	1	1	100%
2,4-D ⁽²⁾	0,1	---	---	---	---	0	0	---
Alfa total (Bq/L) ⁽³⁾	0,10 ⁽²⁾	---	---	---	---	0	0	---
Beta Total (Bq/L) ⁽³⁾	1,0 ⁽²⁾	---	---	---	---	0	0	---
Dose indicativa total (mSv/L) ⁽³⁾	0,1	---	---	---	---	0	0	---
Radão (Bq/L)	500	---	---	---	---	0	0	---

NOTAS:

- (1) Zonas de abastecimento controladas: Origem AdDP - Lever Norte, Sarnada, Senande e Visalto.
 (2) Parâmetro (conservativo) analisado pela entidade gestora em alta AdDP - Águas do Douro e Paiva, SA.
 (3) Parâmetro (conservativo) analisado pela entidade gestora em alta AdDP - Águas do Douro e Paiva, SA e pela entidade gestora em baixa SMAS de Paredes.
 (4) Níveis de verificação (alerta)

Definições:

Controlo de Rotina: tem como objetivo fornecer regularmente informações sobre a qualidade organolética e microbiológica da água destinada ao consumo humano, bem como sobre a eficácia dos tratamentos existentes, especialmente a desinfecção, tendo em vista determinar a conformidade da água com os valores paramétricos estabelecidos no Decreto-Lei n.º 306/2007, de 27 de Agosto, alterado pelo Decreto-Lei n.º 152/2017, de 7 de dezembro;

Controlo de Inspeção: tem como objetivo obter as informações necessárias para verificar o cumprimento dos valores paramétricos do o Decreto-Lei n.º 306/2007, de 27 de Agosto, alterado pelo Decreto-Lei n.º 152/2017, de 7 de dezembro;

Conservativos: parâmetros em relação aos quais não há alterações desfavoráveis entre o ponto de entrega em alta e as torneiras dos consumidores, estando, neste caso, a EG em baixa dispensada de efetuar o seu controlo analítico.

Informação complementar relativa à averiguação das situações de incumprimento dos VP (causas e medidas corretivas):

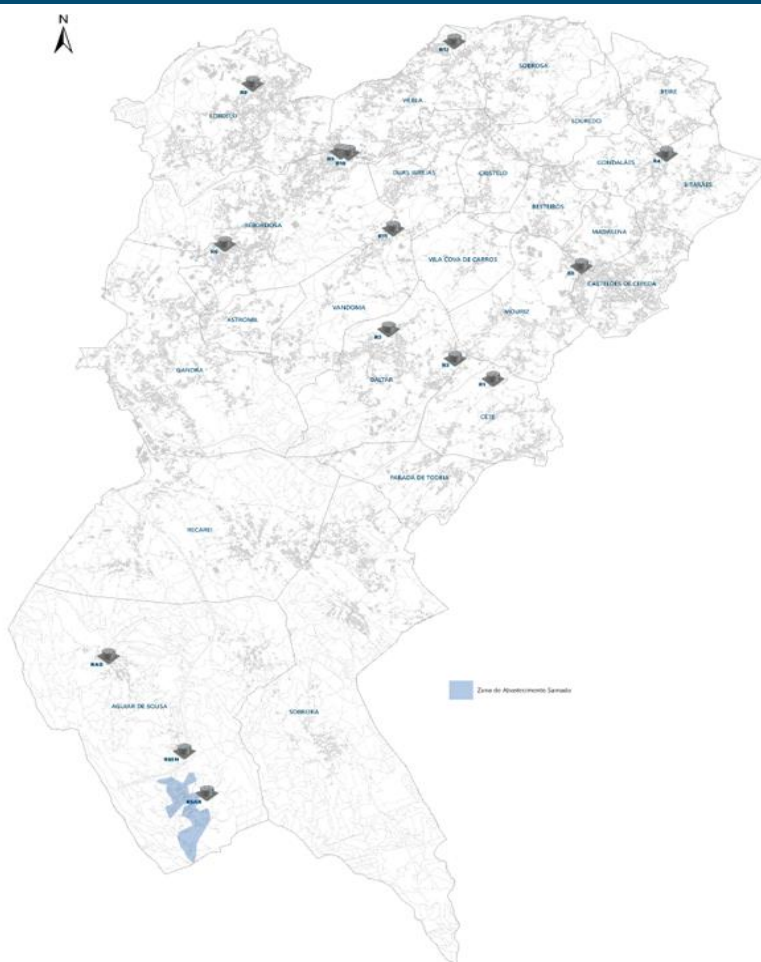
Durante o período em análise, não se registaram incumprimentos.

Para informação mais detalhada sobre estes resultados, por favor dirija-se ao nosso serviço de atendimento.

Informamos que devido ao processo de transição dos serviços de água e saneamento para os SMAS de Paredes, os dados publicados referentes ao primeiro mês do 2.º trimestre foram da responsabilidade da empresa Águas de Paredes, S.A.

Responsável da Qualidade da Água: Mariana Frada

Data de publicação no website: 2023-08-10

MAPA DA ZONA DE ABASTECIMENTO:**INFORMAÇÃO COMPLEMENTAR:****(%) DE ANÁLISES CONFORMES**

	2.º Trimestre		Anual (acumulado)	
	Previstas	Realizadas	Previstas	Realizadas
N.º de análises realizadas**	32	32	100	35
% de análises realizadas	100%		35%	
N.º de incumprimentos**	0		0	
% de resultados conformes	100%		100%	

** não inclui contabilização de parâmetros conservativos.

