

Em conformidade com o Decreto-Lei n.º 69/2023, de 21 de agosto, procedeu-se à verificação da qualidade da água da rede pública, através de análises periódicas, segundo o Programa de Controlo da Qualidade da Água (PCQA) aprovado pela autoridade competente, a Entidade Reguladora dos Serviços de Águas e Resíduos (ERSAR).

Parâmetro (unidades)	Valor Paramétrico (VP)	Valores Obtidos		N.º Análises superiores VP	% Cumprimento	N.º Análises (PCQA)		% Análises Realizadas
		Mínimo	Máximo			Agendadas	Realizadas	
<i>Escherichia coli</i> (N/100 ml)	0	0	0	0	100%	2	2	100%
Bactérias coliformes (N/100 ml)	0	0	0	0	100%	2	2	100%
Desinfetante residual (mg/L)	---	0,77	0,94	---	100%	2	2	100%
Alumínio (µg/L Al)	200	20	20	0	100%	1	1	100%
Cheiro a 25°C (Fator de diluição)	3	<1	<1	0	100%	1	1	100%
<i>Clostridium perfringens</i> (N/100ml)	0	0	0	0	100%	1	1	100%
Condutividade (µS/cm a 20°C)	2500	258	258	0	100%	1	1	100%
Cor (mg/L PtCo)	20	<5,0	<5,0	0	100%	1	1	100%
Enterococos (N/100 mL)	0	0	0	0	100%	1	1	100%
Ferro (µg/L Fe)	200	<10	<10	0	100%	1	1	100%
Manganês (µg/L Mn)	50	31	31	0	100%	1	1	100%
Número de colónias a 22 °C (N/ml)	Sem alteração anormal	0	0	0	100%	1	1	100%
Número de colónias a 37 °C (N/ml)	Sem alteração anormal	0	0	0	100%	1	1	100%
pH (Unidades pH)	≥6,5 e ≤9,5	7,3	7,3	0	100%	1	1	100%
Sabor a 25°C (Fator de diluição)	3	<1	<1	0	100%	1	1	100%
Turvação (NTU)	4	<0,20	<0,20	0	100%	1	1	100%
1,2 - dicloroetano (µg/L) <sup>(3)</sup>	3	<0,3	<0,3	0	100%	1	1	100%
Amónio (mg/L NH <sub>4</sub> )	0,50	<0,050	<0,050	0	100%	1	1	100%
Antimónio (µg/L Sb) <sup>(3)</sup>	5	0,2	0,2	0	100%	1	1	100%
Arsénio (µg/L As) <sup>(3)</sup>	10	3,06	3,06	0	100%	1	1	100%
Benzeno (µg/L) <sup>(3)</sup>	1	<0,3	<0,3	0	100%	1	1	100%
Benzo(a)pireno (µg/L)	0,01	<0,002	<0,002	0	100%	1	1	100%
Boro (mg/L B) <sup>(3)</sup>	1	<0,10	<0,10	0	100%	1	1	100%
Bromatos (µg/L BrO <sub>2</sub> ) <sup>(3)</sup>	10	2	2	0	100%	1	1	100%
Cádmio (µg/L Cd) <sup>(3)</sup>	5	<1,0	<1,0	0	100%	1	1	100%
Cálcio (mg/L Ca)	---	38	38	---	100%	1	1	100%
Chumbo (µg/L Pb)	10	<3,0	<3,0	0	100%	1	1	100%
Cianetos (µg/L CN) <sup>(3)</sup>	50	<1,0	<1,0	0	100%	1	1	100%
Cloratos (mg/L ClO <sub>3</sub> )	0,7	---	---	---	---	---	---	---
Cloretos (mg/L Cl) <sup>(3)</sup>	250	14	14	0	100%	1	1	100%
Cloritos (mg/L ClO <sub>2</sub> )	0,7	---	---	---	---	---	---	---
Cobre (mg/L Cu)	2	<0,010	<0,010	0	100%	1	1	100%
Crómio (µg/L Cr)	50	<5,0	<5,0	0	100%	1	1	100%
Dureza total (mg/L CaCO <sub>3</sub> )	---	127	127	---	100%	1	1	100%
Fluoretos (mg/L F) <sup>(3)</sup>	1,5	0,14	0,14	0	100%	1	1	100%
Magnésio (mg/L Mg)	---	7,6	7,6	---	100%	1	1	100%
Merúrio (µg/L Hg) <sup>(3)</sup>	1	<0,01	<0,01	0	100%	1	1	100%
Níquel (µg/L Ni)	20	<5,0	<5,0	0	100%	1	1	100%
Nitratos (mg/L NO <sub>3</sub> ) <sup>(3)</sup>	50	<1,0	<1,0	0	100%	1	1	100%
Nitritos (mg/L NO <sub>2</sub> )	0,50	<0,010	<0,010	0	100%	1	1	100%
Oxidabilidade (mg/L O <sub>2</sub> )	5	<1,0	<1,0	0	100%	1	1	100%
Selénio (µg/L Se) <sup>(3)</sup>	10	<0,5	<0,5	0	100%	1	1	100%
Sódio (mg/L Na) <sup>(3)</sup>	200	16	16	0	100%	1	1	100%
Sulfatos (mg/L SO <sub>4</sub> ) <sup>(3)</sup>	250	7,8	7,8	0	100%	1	1	100%
Tetracloroeteno e Tricloroeteno (µg/L):	10	<3	<3	0	100%	1	1	100%
Tetracloroeteno(µg/L) <sup>(3)</sup>	---	<3	<3	---	---	1	1	100%
Tricloroeteno(µg/L) <sup>(3)</sup>	---	<0,3	<0,3	---	---	1	1	100%
Hidrocarbonetos Aromáticos Policíclicos (µg/L):	0,10	<0,005	<0,005	0	100%	1	1	100%
Benzo(b)fluoranteno (µg/L)	---	<0,005	<0,005	---	---	1	1	100%
Benzo(k)fluoranteno (µg/L)	---	<0,002	<0,002	---	---	1	1	100%
Benzo(ghi)perileno (µg/L)	---	<0,004	<0,004	---	---	1	1	100%
Indeno(1,2,3-cd)pireno(µg/L)	---	<0,004	<0,004	---	---	1	1	100%
Trihalometanos - total (µg/L):	100	<3	<3	0	100%	1	1	100%
Clorofórmio(µg/L)	---	<3	<3	---	---	1	1	100%
Bromofórmio(µg/L)	---	<3	<3	---	---	1	1	100%
Bromodiclorometano(µg/L)	---	<3	<3	---	---	1	1	100%
Dibromoclorometano(µg/L)	---	<3	<3	---	---	1	1	100%
Pesticidas – total (µg/L) <sup>(3)</sup>	0,50	<0,030	<0,030	0	100%	1	1	100%
Alacloro (µg/L) <sup>(3)</sup>	0,10	---	---	---	---	---	---	---
Bentazona (µg/L) <sup>(3)</sup>	0,10	---	---	---	---	---	---	---
Clorpirifos (µg/L) <sup>(3)</sup>	0,10	---	---	---	---	---	---	---
Desetilsimazina (µg/L) <sup>(3)</sup>	0,10	---	---	---	---	---	---	---
Desetilterbutilazina (µg/L) <sup>(3)</sup>	0,10	---	---	---	---	---	---	---
Dimetenamida-P (µg/L) <sup>(3)</sup>	0,10	<0,030	<0,030	0	100%	1	1	100%
Dimetoato (µg/L) <sup>(3)</sup>	0,10	---	---	---	---	---	---	---
Diurão (µg/L) <sup>(3)</sup>	0,10	---	---	---	---	---	---	---
Gifosato (µg/L) <sup>(3)</sup>	0,10	---	---	---	---	---	---	---
Imidaclopride (µg/L) <sup>(3)</sup>	0,10	---	---	---	---	---	---	---
MCPA (µg/L) <sup>(3)</sup>	0,10	---	---	---	---	---	---	---
Metalaxil (µg/L) <sup>(2)</sup>	0,10	---	---	---	---	---	---	---
Metolaclo (µg/L) <sup>(3)</sup>	0,10	---	---	---	---	---	---	---
Metribuzina (µg/L) <sup>(3)</sup>	0,10	---	---	---	---	---	---	---
Ometoato (µg/L) <sup>(3)</sup>	0,10	---	---	---	---	---	---	---
Simazina (µg/L) <sup>(3)</sup>	0,10	---	---	---	---	---	---	---
Terbutilazina (µg/L) <sup>(3)</sup>	0,10	---	---	---	---	---	---	---
2,4-D <sup>(2)</sup>	0,10	---	---	---	---	---	---	---
Alfa total (Bq/L) <sup>(3)</sup>	0,10 <sup>(2)</sup>	<0,04	<0,04	0	100%	1	1	100%
Beta Total (Bq/L) <sup>(3)</sup>	1,0 <sup>(2)</sup>	---	---	---	---	---	---	---
Dose indicativa total (mSv/L) <sup>(3)</sup>	0,1	<0,10	<0,10	0	100%	1	1	100%
Radão (Bq/L)	500	33	33	0	100%	1	1	100%

**NOTAS:**

- (1) Zonas de abastecimento controladas: Origem AdDP - Lever Norte, Sarnada, Senande e Visalto.
- (2) Parâmetro (conservativo) analisado pela entidade gestora em alta AdDP - Águas do Douro e Paiva, SA.
- (3) Parâmetro (conservativo) analisado pela entidade gestora em alta AdDP - Águas do Douro e Paiva, SA e pela entidade gestora em baixa SMAS de Paredes.
- (4) Níveis de verificação (alerta)

**Definições:**

**Controlo de Rotina:** tem como objetivo fornecer regularmente informações sobre a qualidade organolética e microbiológica da água destinada ao consumo humano, bem como sobre a eficácia dos tratamentos existentes, especialmente a desinfecção, tendo em vista determinar a conformidade da água com os valores paramétricos estabelecidos no Decreto-Lei n.º 69/2023, de 21 de agosto;

**Controlo de Inspeção:** tem como objetivo obter as informações necessárias para verificar o cumprimento dos valores paramétricos do o Decreto-Lei n.º 69/2023, de 21 de agosto;

**Conservativos:** parâmetros em relação aos quais não há alterações desfavoráveis entre o ponto de entrega em alta e as torneiras dos consumidores, estando, neste caso, a EG em baixa dispensada de efetuar o seu controlo analítico.

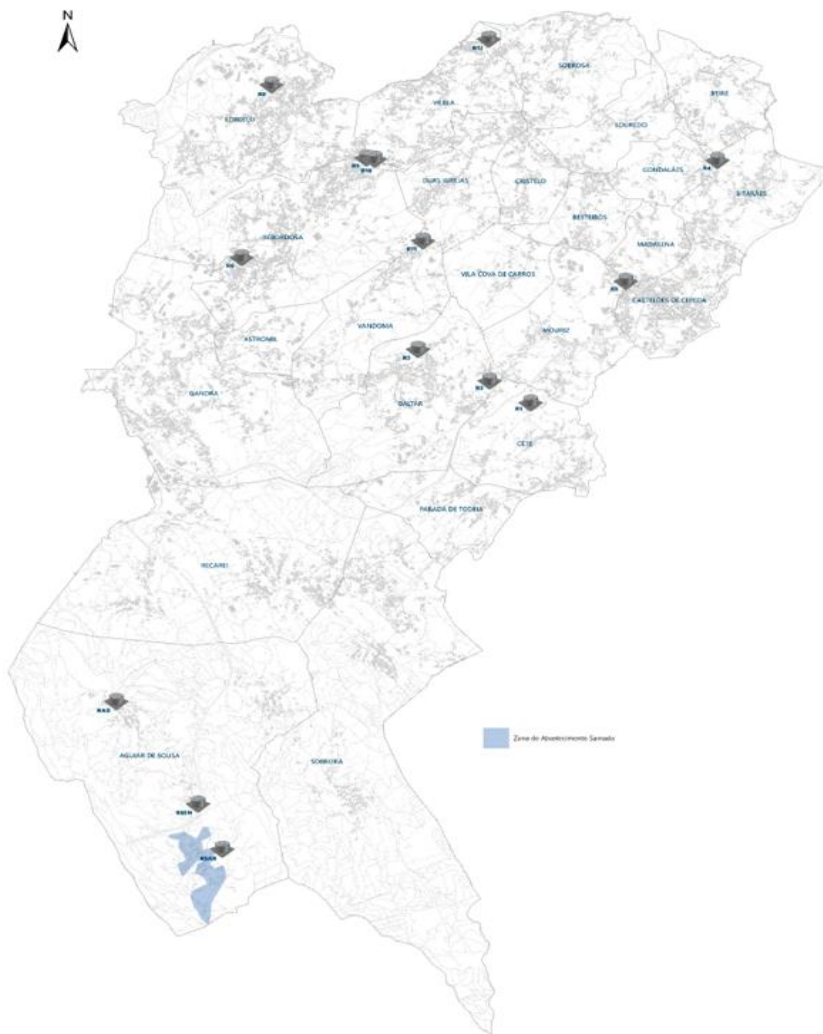
**Informação complementar relativa à averiguação das situações de incumprimento dos VP (causas e medidas corretivas):**

Durante o período em análise, não se registaram incumprimentos.  
Para informação mais detalhada sobre estes resultados, por favor dirija-se ao nosso serviço de atendimento.

Responsável da Qualidade da Água: Mariana Frada

Data de publicação no website: 2024-02-27

**MAPA DA ZONA DE ABASTECIMENTO:**



**INFORMAÇÃO COMPLEMENTAR:**

**(%) DE ANÁLISES CONFORMES**

	4.º Trimestre		Anual (acumulado)	
	Previstas no	Realizadas	Previstas no	Realizadas
N.º de análises realizadas**	63	63	101	101
% de análises realizadas	100%		100%	
N.º de incumprimentos**	0		0	
% de resultados conformes	100%		100%	

\*\* não inclui contabilização de parâmetros conservativos.

