

Em conformidade com o Decreto-Lei n.º 69/2023, de 21 de agosto, procedeu-se à verificação da qualidade da água da rede pública, através de análises periódicas, segundo o Programa de Controlo da Qualidade da Água (PCQA) aprovado pela autoridade competente, a Entidade Reguladora dos Serviços de Águas e Resíduos (ERSAR).

Parâmetro (unidades)	Valor Paramétrico (VP)	Valores Obtidos		N.º Análises superiores VP	%	N.º Análises (PCQA)		% Análises Realizadas
		Mínimo	Máximo			Agendadas	Realizadas	
Escherichia coli (N/100 ml)	0	0	0	0	100%	64	64	100%
Bactérias coliformes (N/100 ml)	0	0	0	0	100%	64	64	100%
Desinfetante residual (mg/L)	---	<0,10	1,61	---	---	64	64	100%
Alumínio (µg/L Al)	200	<10	29,7	0	100%	14	14	100%
Cheiro a 25°C (Fator de diluição)	3	<1	<1	0	100%	20	20	100%
Clostridium perfringens (N/100ml)	0	0	0	0	100%	15	15	100%
Condutividade (µS/cm a 20°C)	2500	73,4	316	0	100%	20	20	100%
Cor (mg/L PtCo)	20	<3,0	<3,0	0	100%	20	20	100%
Enterococos (N/100 mL)	0	0	0	0	100%	20	20	100%
Ferro (µg/L Fe)	200	<20,0	24,5	0	100%	13	13	100%
Manganês (µg/L Mn)	50	<4,0	16,1	0	100%	17	17	100%
Número de colónias a 22 °C (N/ml)	Sem alteração anormal	0	8	---	---	20	20	100%
pH (Unidades pH)	≥6,5 e ≤9,5	6,5	7,9	0	100%	20	20	100%
Sabor a 25°C (Fator de diluição)	3	<1	<1	0	100%	20	20	100%
Turvação (NTU)	4	<1,0	<1,0	0	100%	20	20	100%
1,2 – dicloroetano (µg/L) ⁽³⁾	3	<0,750	<0,750	0	100%	9	9	100%
Amónio (mg/L NH ₄)	0,5	<0,05	<0,05	0	100%	10	10	100%
Antimónio (µg/L Sb) ⁽³⁾	10	<1,0	<1,0	0	100%	9	9	100%
Arsénio (µg/L As) ⁽³⁾	10	<3,0	6,2	0	100%	13	13	100%
Benzeno (µg/L) ⁽³⁾	1	<0,20	<0,20	0	100%	9	9	100%
Benzo(a)pireno (µg/L)	0,01	<0,0030	<0,0030	0	100%	10	10	100%
Boro (mg/L B) ⁽³⁾	1,5	<0,010	0,023	0	100%	9	9	100%
Bromatos (µg/L BrO ₃) ⁽³⁾	10	<5,0	<5,0	0	100%	9	9	100%
Cádmio (µg/L Cd) ⁽³⁾	5	<0,08	0,17	0	100%	9	9	100%
Cálcio (mg/L Ca)	---	3	59,6	---	---	10	10	100%
Chumbo (µg/L Pb)	10	<1,0	1,7	0	100%	10	10	100%
Cianetos (µg/L CN) ⁽³⁾	50	<10	<10	0	100%	9	9	100%
Cloratos (mg/L ClO ₃)	0,25	<0,08	0,15	0	100%	10	10	100%
Cloreto (mg/L Cl) ⁽³⁾	250	<10,0	39,9	0	100%	9	9	100%
Cloritos (mg/L ClO ₂)	0,25	<0,02	<0,02	0	100%	10	10	100%
Cobre (mg/L Cu)	2	0,003	0,206	0	100%	10	10	100%
Crómio (µg/L Cr)	50	<3,0	<3,0	0	100%	10	10	100%
Dureza total (mg/L CaCO ₃)	---	8,3	236,95	---	---	10	10	100%
Fluoretos (mg/L F) ⁽³⁾	1,5	<0,120	<0,20	0	100%	9	9	100%
Magnésio (mg/L Mg)	---	1,2	21,4	---	---	10	10	100%
Mercurio (µg/L Hg) ⁽³⁾	1	<0,0100	0,198	0	100%	9	9	100%
Níquel (µg/L Ni)	20	<2,0	4,0	0	100%	10	10	100%
Nitratos (mg/L NO ₃) ⁽³⁾	50	<1,0	38,1	0	100%	10	10	100%
Nitritos (mg/L NO ₂)	0,5	<0,10	<0,10	0	100%	10	10	100%
Oxidabilidade (mg/L O ₂)	5	<1,0	<1,0	0	100%	10	10	100%
Potássio (mg/l K)	Sem alteração anormal	<1,0	62,5	---	---	10	10	100%
Selénio (µg/L Se) ⁽³⁾	20	<2,0	5,2	0	100%	9	9	100%
Sódio (mg/L Na) ⁽³⁾	200	7,5	50,6	0	100%	9	9	100%
Sulfatos (mg/L SO ₄) ⁽³⁾	250	<10,0	13	0	100%	9	9	100%
Tetracloroetano e Tricloroetano (µg/L):	10	<0,20	<0,20	0	100%	9	9	100%
Tetracloroetano(µg/L) ⁽³⁾	---	<0,20	<0,20	---	---	9	9	100%
Tricloroetano(µg/L) ⁽³⁾	---	<0,10	<0,10	---	---	9	9	100%
Hidrocarbonetos Aromáticos Policíclicos (µg/L):	0,1	<0,0200	<0,0200	0	100%	10	10	100%
Benzo(b)fluoranteno (µg/L)	---	<0,0200	<0,0200	---	---	10	10	100%
Benzo(k)fluoranteno (µg/L)	---	<0,0200	<0,0200	---	---	10	10	100%
Benzo(ghi)perileno (µg/L)	---	<0,0200	<0,0200	---	---	10	10	100%
Indeno(1,2,3-cd)pireno(µg/L)	---	<0,0200	<0,0200	---	---	10	10	100%
Trihalometanos - total (µg/L):	100	1,42	42,7	0	100%	10	10	100%
Clorofórmio(µg/L)	---	<0,10	24,2	---	---	10	10	100%
Bromofórmio(µg/L)	---	0,61	3	---	---	10	10	100%
Bromodiclorometano(µg/L)	---	<0,10	12,4	---	---	10	10	100%
Dibromoclorometano(µg/L)	---	0,21	5,48	---	---	10	10	100%
Pesticidas – total (µg/L) ⁽³⁾	0,50	<0,030	<0,030	0	100%	17	17	100%
Alacloro (µg/L) ⁽³⁾	0,10	<0,030	<0,030	0	100%	2	2	100%
AMPA (µg/L) ⁽³⁾	0,10	---	---	---	---	---	---	---
Bentazona (µg/L) ⁽³⁾	0,10	<0,030	<0,030	0	100%	17	17	100%
Clorpirifos (µg/L) ⁽³⁾	0,10	<0,030	<0,030	0	100%	17	17	100%
Desetilsimazina (µg/L) ⁽³⁾	0,10	<0,030	<0,030	0	100%	17	17	100%
Desetilterbutilazina (µg/L) ⁽³⁾	0,10	<0,030	<0,030	0	100%	17	17	100%
Dimetenamida-P (µg/L) ⁽³⁾	0,10	---	---	---	---	---	---	---
Dimetoato (µg/L) ⁽³⁾	0,10	<0,030	<0,030	0	100%	17	17	100%
Diurão (µg/L) ⁽³⁾	0,10	<0,030	<0,030	0	100%	17	17	100%
Gilfosato (µg/L) ⁽³⁾	0,10	---	---	---	---	---	---	---
Imidaclopride (µg/L) ⁽³⁾	0,10	<0,030	<0,030	0	100%	17	17	100%
M656PH051 (µg/L) ⁽³⁾	0,10	---	---	---	---	---	---	---
MCPA (µg/L) ⁽³⁾	0,10	<0,030	<0,030	0	100%	17	17	100%
Metalaxil (µg/L) ⁽²⁾	0,10	<0,030	<0,030	0	100%	2	2	100%
Metolaclo (µg/L) ⁽³⁾	0,10	<0,030	<0,030	0	100%	17	17	100%
Metribuzina (µg/L) ⁽³⁾	0,10	<0,030	<0,030	0	100%	17	17	100%
Ometoato (µg/L) ⁽³⁾	0,10	<0,030	<0,030	0	100%	17	17	100%
Simazina (µg/L) ⁽³⁾	0,10	<0,030	<0,030	0	100%	17	17	100%
Terbutilazina (µg/L) ⁽³⁾	0,10	<0,030	<0,030	0	100%	17	17	100%
2,4-D ⁽²⁾	0,10	<0,010	<0,010	0	100%	1	1	100%
Alfa total (Bq/L) ⁽³⁾	0,10 ⁽²⁾	<0,04	0,08	0	100%	10	10	100%
Beta Total (Bq/L) ⁽³⁾	1,0 ⁽²⁾	---	---	---	---	---	---	---
Dose indicativa total (mSv/L) ⁽³⁾	0,1	<0,1	<0,1	0	100%	10	10	100%
Radão (Bq/L)	500	24	372	0	100%	9	9	100%

NOTAS:

- (1) Zonas de abastecimento controladas: Origem AdDP-Lever Norte, Visalto, Alvre, Casconha, Castromil, Devesa, Gandra, Parada, Povar, Recarei, Santa Comba, Santo Amaro, Sarnada, Senande, Urbanização "O Ninho", Vilar.
- (2) Parâmetro (conservativo) analisado pela entidade gestora em alta AdDP - Águas do Douro e Paiva, SA.
- (3) Parâmetro (conservativo) analisado pela entidade gestora em alta AdDP - Águas do Douro e Paiva, SA e pela entidade gestora em baixa SMAS de Paredes.
- (4) Níveis de verificação (alerta).

Definições:

Controlo de Rotina: tem como objetivo fornecer regularmente informações sobre a qualidade organolética e microbiológica da água destinada ao consumo humano, bem como sobre a eficácia dos tratamentos existentes, especialmente a desinfecção, tendo em vista determinar a conformidade da água com os valores paramétricos estabelecidos no Decreto-Lei n.º 69/2023, de 21 de agosto;

Controlo de Inspeção: tem como objetivo obter as informações necessárias para verificar o cumprimento dos valores paramétricos do o Decreto-Lei n.º 69/2023, de 21 de agosto;

Conservativos: parâmetros em relação aos quais não há alterações desfavoráveis entre o ponto de entrega em alta e as torneiras dos consumidores, estando, neste caso, a EG em baixa dispensada de efetuar o seu controlo analítico.

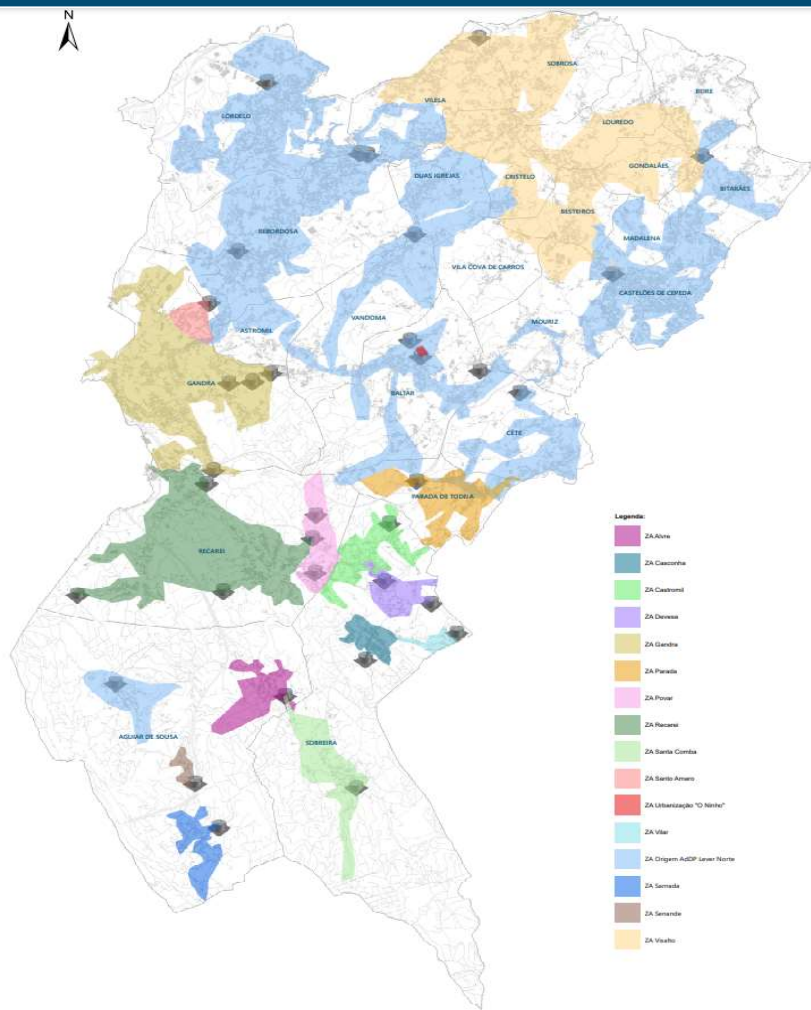
Informação complementar relativa à averiguação das situações de incumprimento dos VP (causas e medidas corretivas):

Durante o período em análise, não se registaram incumprimentos.
 Para informação mais detalhada sobre estes resultados, por favor dirija-se ao nosso serviço de atendimento.

Responsável da Qualidade da Água: Mariana Frada

Data de publicação no website: 2024-08-20

MAPA DA ZONA DE ABASTECIMENTO:



INFORMAÇÃO COMPLEMENTAR:

(%) DE ANÁLISES CONFORMES

	2.º Trimestre		Anual (acumulado)	
	Previstas no	Realizadas	Previstas no	Realizadas
N.º de análises realizadas**	1057	1057	2502	1476
% de análises realizadas	100%		59%	
N.º de incumprimentos**	0		0	
% de resultados conformes	100%		100%	

** não inclui contabilização de parâmetros conservativos.

